

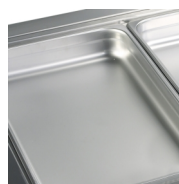
## CW4/V

Kølebrønd GN1/1

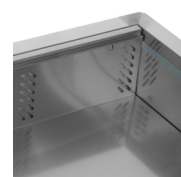


### Produktegenskaber

- Rustfrit stål
- Elektronisk termostat
- Tager GN1/1 kantiner (ikke inkluderet)
- Ventileret køling



Designet til GN1/1 kantiner, ikke inkluderet



Ventileret køling

Design og materialer			Mål og indhold			Strøm og forbrug		
Antal delere	stk	5	Kapacitet GN-kantiner	stk	4	Energiforbrug	kWh/24t	4.56
Eksteriør		SS304	Temperatur-interval	°C	+2 til +8	Energiforbrug	kWh/t	0.19
Interiør		SS304	Klimaklasse		4	Årligt energiforbrug	kWh/år	1664
			Brutto-/ Nettovægt	kg	58 / 46	Effekt	W	235
			Brutto-/ Nettovolumen	l	213 / 127	Spænding / Frekvens	V/Hz	220-240/50
						Lydniveau	dB(A)	42
Køling og funktioner			Dimensioner					
Termostat, type		Elektronisk	Indbygningsmål (BxD)	mm	1435 x 665			
Køling, type		Ventileret	Indvendige mål (BxDxH)	mm	1344 x 508 x 186			
Afrimning, type		Automatisk	Udvendige mål (BxDxH)	mm	1456 x 688 x 636			
Kølemiddel		R290	Pakkemål (BxDxH)	mm	1510 x 760 x 742			
Kølemiddel, mængde	g	120	40' container kapacitet	stk	69			
Termometer		Ja						