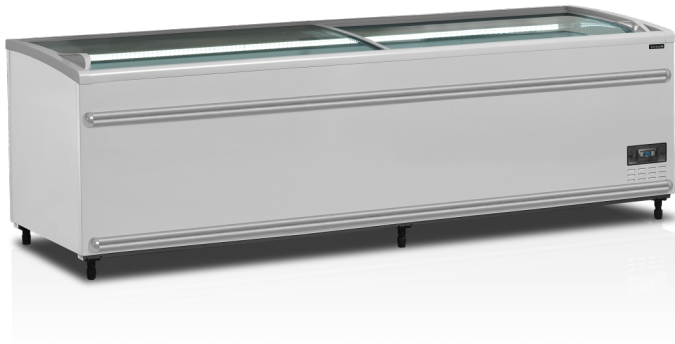


## SFI250-CF VS

Supermarkedskøler / -fryser

### Produktegenskaber

- Simpel skift mellem køl og frys
- Energibesparende kompressor med variabel hastighed
- Fremragende produktsynlighed
- Buede skydelåg
- Ideel i kombination med vores top sektion MTF
- Justerbar falsk bund
- Indvendigt LED-lys
- Fenderlister
- Samlesæt til ø-installation kan tilkøbes



Digital controller



Justerbar falsk bund

## Supermarkedskøler / -fryser med buede glaslåger

SFI køleren / fryseren er ideel til fremvisning af frostvarer i supermarkeder, slagterforretninger, dyrefodersforhandlere m.m. De buede glasskydelåger samt det strømbesparende LED lys på bagvæggen af enheden sørger for god synlighed af produkterne i fryseren. LED lyset har en separat ledning, så det kan kobles sammen med resten af lyset i forretningen og slukkes om natten for at spare på strømmen. Supermarkedsfryseren/køleren kan opstilles som en del af en køle-ø, enten sammen med endebokse eller under vores MTF top fryser/kølere.

Kompressoren med variabel hastighed, sørger for kun at justere temperaturen, når der er behov for det. Det gør, at den bruger ca. 20% mindre strøm end den samme model uden en kompressor med variabel hastighed – hvilket naturligvis også resulterer i lavere driftsomkostninger.

SFI-serien fås også i en fryser variant samt i flere farver – kontakt vores salgsteam for mere information.

Design og materialer		Mål og indhold		Strøm og forbrug			
Antal låg & type	2 buede glasskydelåg	Total udstillingsareal	m <sup>2</sup>	1.73	Energiklassificering	C	
Kurve-antal & type		Temperatur-interval	°C	-24 til -18 / -1 til +8	Energiforbrug	kWh/24t	5.51
Gittersystem	Ja	Klimaklasse		4	Årligt energiforbrug	kWh/år	2011.15
Antal delere	stk	Brutto-/ Nettovægt	kg	220 / 201	Strøm		
Fødder / ben	6 justerbare ben	Brutto-/ Nettovolumen	l	1104 / 718	Max Ambient		30°C at 55% RH
Eksteriør	Hvid	<b>Køling og funktioner</b>			Effekt	W	890
Interiør	Hvidlakeret stål	Termostat, type		Elektronisk	Spænding / Frekvens	V/Hz	220-240/50
Indvendigt lys	LED horisontal	Køling, type		Statisk	Lydniveau	dB(A)	48
		Afrimning, type		Automatisk, varm gas	<b>Dimensioner</b>		
		Kølemiddel		R290	Indvendige mål (BxDxH)	mm	2370 x 720 x 627
		Kølemiddel, mængde	g	130	Udvendige mål (BxDxH)	mm	2506 x 858 x 890
		Termometer		Ja	Pakkemål (BxDxH)	mm	2570 x 915 x 980
					40' container kapacitet	stk	16