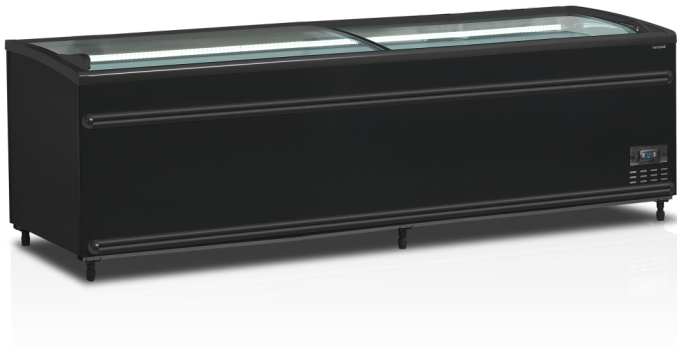


## SFI250B-CF VS

Supermarkedskøler / -fryser i sort

### Produktegenskaber

- Simpel skift mellem køl og frys
- Energibesparende kompressor med variabel hastighed
- Fremragende produktsynlighed
- Buede skydelåg
- Ideel i kombination med vores top sektion MTF
- Justerbar falsk bund
- Indvendigt LED-lys
- Fenderlister
- Samlesæt til ø-installation kan tilkøbes



Digital controller



Justerbar falsk bund

## Sort supermarkedskøler / -fryser med buede glaslåger

SFI køleren / fryseren er ideel til fremvisning af frostvarer i supermarkeder, slagterforretninger, dyrefodersforhandlere m.m. De buede glasskydelåger samt det strømbesparende LED lys på bagvæggen af enheden sørger for god synlighed af produkterne i fryseren. LED lyset har en separat ledning, så det kan kobles sammen med resten af lyset i forretningen og slukkes om natten for at spare på strømmen. Supermarkedsfryseren/køleren kan opstilles som en del af en køle-ø, enten sammen med endebokse eller under vores MTF top fryser/kølere.

Kompressoren med variabel hastighed, sørger for kun at justere temperaturen, når der er behov for det. Det gør, at den bruger ca. 20% mindre strøm end den samme model uden en kompressor med variabel hastighed – hvilket naturligvis også resulterer i lavere driftsomkostninger.

SFI-serien fås også i en fryser variant samt i flere farver – kontakt vores salgsteam for mere information.

| Design og materialer |                      | Mål og indhold              |                | Strøm og forbrug        |                         |         |                  |            |
|----------------------|----------------------|-----------------------------|----------------|-------------------------|-------------------------|---------|------------------|------------|
| Antal låg & type     | 2 buede glasskydelåg | Total udstillingsareal      | m <sup>2</sup> | 1.73                    | Energiklassificering    | C       |                  |            |
| Kurve-antal & type   |                      | Temperatur-interval         | °C             | -24 til -18 / -1 til +8 | Energiforbrug           | kWh/24t | 5.51             |            |
| Gittersystem         | Ja                   | Klimaklasse                 |                | 4                       | Årligt energiforbrug    | kWh/år  | 2011.15          |            |
| Antal delere         | stk                  | Brutto-/ Nettovægt          | kg             | 220 / 201               | Strøm                   |         |                  |            |
| Fødder / ben         | 6 justerbare ben     | Brutto-/ Nettovolumen       | l              | 1104 / 718              | Max Ambient             |         | 30°C 55% RH      |            |
| Eksteriør            | Sort                 | <b>Køling og funktioner</b> |                | Effekt                  | W                       | 890     |                  |            |
| Interiør             | Hvidlakeret stål     | Termostat, type             |                | Elektronisk             | Spænding / Frekvens     |         | V/Hz             | 220-240/50 |
| Indvendigt lys       | LED horisontal       | Køling, type                |                | Statisk                 | Lydniveau               |         | dB(A)            | 48         |
|                      |                      | Afrimning, type             |                | Automatisk, varm gas    | <b>Dimensioner</b>      |         |                  |            |
|                      |                      | Kølemiddel                  |                | R290                    | Indvendige mål (BxDxH)  | mm      | 2370 x 720 x 627 |            |
|                      |                      | Kølemiddel, mængde          | g              | 130                     | Udvendige mål (BxDxH)   | mm      | 2506 x 858 x 890 |            |
|                      |                      | Termometer                  |                | Ja                      | Pakkemål (BxDxH)        | mm      | 2570 x 915 x 980 |            |
|                      |                      |                             |                |                         | 40' container kapacitet | stk     | 16               |            |